

Weishaupt Neuheit 2023: Splitblock® Wärmepumpen WSB (6 bis 10 kW)

Mit den neuen Splitblock® Wärmepumpen WSB erweitert der Heiztechnikspezialist Weishaupt sein umfangreiches Programm an Wärmepumpen für die Energiequelle Luft.

Die neuen Wärmepumpen gibt es in verschiedenen Grössen mit modulierender Leistung bis 6, 8, 10 kW (WSB). Sie arbeiten betriebssicher bis -20 °C Aussentemperatur und liefern eine Vorlauftemperatur von bis zu 60 °C.

Die **Splitblock®** Wärmepumpen WSB sind serienmässig für Heizen und Kühlen ausgestattet. Damit eignen sie sich nicht nur für den Neubau, sondern auch für die Modernisierung.

Das Aussengerät in neuem, ansprechendem Design hat ein hochwertig beschichtetes Gehäuse, das auf der Innenseite mit Schalldämm-Material versehen ist. Die Ventilatoren sind von aussen nicht sichtbar. Für den einfachen Transport sind an den Seiten Handmulden vorhanden.

Der BlueFin-Verdampfer bietet eine grosse Empfangsfläche für die Umweltenergie. Seine spezielle Beschichtung sorgt für einen erhöhten Korrosionsschutz, weniger Schmutzanhaftung und eine optimierte Abtaufunktion für sicheren Winterbetrieb.

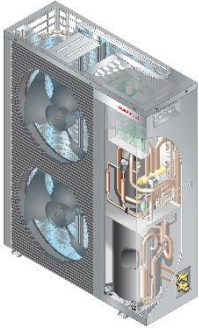
Die Kondensatableitung über genau positionierte Öffnungen sorgt für Betriebssicherheit bis -20 °C. Eine Elektroheizung in der vorinstallierten Kondensatwanne und der damit verbundene Stromverbrauch entfallen. Das Hocheffizienzgebläse mit Energiesparmotor sichert hohe Effizienz und Langlebigkeit. Die Flügelform ist aerodynamisch optimiert für grosse Luftmengen. Das elektronische BiFlow-Expansionsventil mit 490 Stufen und elektronischem Schnellanlauf (≈ 1-2 min) sorgt zusätzlich für höhere Effizienz. Dadurch wird nur ein Ventil für das Heizen, Kühlen oder zur Abtauung benötigt.

Die Invertertechnik bietet eine Leistungsanpassung des Verdichters für leisen und materialschonenden Betrieb. Die integrierte Elektroniküberwachung garantiert mehr Sicherheit.

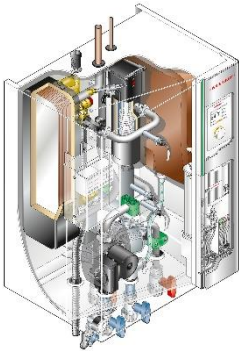
Der Doppel-Rollkolben-Verdichter sorgt für hohe Laufruhe, schnelles Erreichen der Sollwerte sowie Langlebigkeit. Er ist hochwertig wärme-/schalldämmend sowie zusätzlich schallentkoppelt gelagert. Für einen schnellen und handwerkergerichten Elektroanschluss sind qualitativ hochwertige Anschlussklemmen mit Zugentlastungen verbaut. Die elektrische Verbindung zwischen Aussen- und Innengerät (Hydraulikeinheit) erfolgt mit nur zwei Drähten (12 V Data).

Im Innengerät (Hydraulikeinheit) sind serienmässig folgende Hydraulikkomponenten integriert: Verflüssiger mit diffusionsdichter Wärmedämmung, Ausdehnungsgefäss (18 l), Sicherheitsventil, Entlüftungssystem für Heizung und Kühlung mit integrierter Luftflasche, Schlammabscheidesystem, energiesparende Umwälzpumpe für Heizung und Kühlung, Dreiwegeventil.

An elektrischen Komponenten sind im Innengerät verbaut: Zweiter Wärmerezeuger für Heizung und Warmwasser, Volumenstromsensor, Vor- und Rücklaufsensoren, Elektrobox mit Relais, LED-Funktionsbalken sowie Systemgerät zur Bedienung mit hochwertigem Farbdisplay.



Blick in das Aussengerät der Weishaupt Splitblock® Wärmepumpe WSB.



Schnittgrafik des Innengerätes (Hydraulikeinheit) der Weishaupt Splitblock® Wärmepumpe WSB.