

Geroldswil, 6. April 2017

Geschätzter Fachpartner

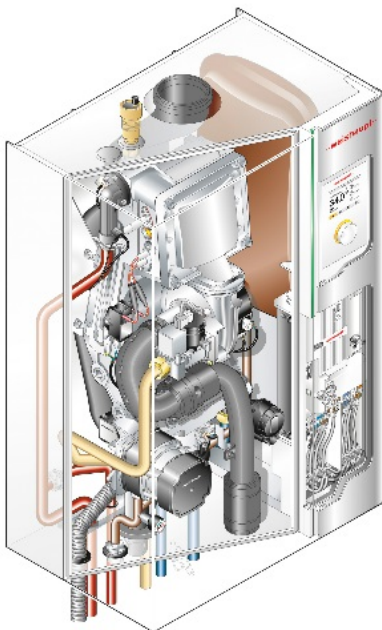
| Qualität und Zuverlässigkeit | Stolz stellen wir Ihnen unser neues Gas-Brennwertgerät Thermo Condens WTC-GW 15/25-B vor. Damit wird alles einfacher, bequemer und schneller. Lassen Sie sich überraschen.

| Vorbei aber nicht vergessen | Wir werfen einen kurzen Blick zurück auf den WIF - Weishaupt Ingenieur Fachzirkel, der am 15. März 2017 über 400 Fachleute nach Spreitenbach lockte.

| Lesenswert | Die neue MuKE (Mustervorschriften der Kantone, die die Grenzwerte im Energieverbrauch der Gebäude regelt) ist ein Bestandteil der Energiestrategie 2050 und hat primär das Ziel, den Energieverbrauch pro Kopf und den Ausstoss an Treibhausgasen zu reduzieren. In dieser Ausgabe finden Sie eine Übersicht der AEE SUISSE über die aktuelle Situation der Umsetzung in den Kantonen.

Viel Spass beim Lesen!

Ihr Weishaupt-Team
Richard Osterwalder, Geschäftsführer Weishaupt AG



Neu: Gas-Brennwertgerät Thermo Condens WTC-GW 15/25-B

Hier ist alles auf Schnelligkeit, leichte Verständlichkeit und höchste Sicherheit ausgelegt. Immer mit dem Ziel der absoluten Zuverlässigkeit. Und das bei Raumheizungs-Energieeffizienz A+.

WTC-GW 15/25 B von Weishaupt ist hocheffizient und modulierend mit einer neuen Leistungsuntergrenze von 1.9 kW. Alles ist durchdacht, vom Auspacken über die Aufhängung bis zum Anschluss.

Ihre Vorteile auf einen Blick:

- Ein-Mann Montage mit Nivelliersystem
- Schnell-Inbetriebnahme-Assistent
- Intelligente Systemlösungen
- Höchste Effizienz dank Hochleistungswärmetauscher
- Verbrennungsregelung SCOT mit erweitertem Modulationsbereich
- Modulares Energie-Management-System
- Komfortable Bedienung per App oder Webbrowser

Überzeugen Sie sich selbst davon.



Rückblick: Weishaupt Ingenieur Fachzirkel 2017 mit Teilnehmerrekord

Am 15. März 2017 pilgerten über 400 Fachleute in die Umweltarena Spreitenbach zum 15. WIF. Moderator Reto Brennwald konnte wiederum hochkarätige Gäste begrüßen. So referierte unter anderem Olivier Meile, Leiter Bereich Gebäudetechnologie beim Bundesamt für Energie (BFE), zum Thema Energiestrategie 2050. Auch Walter Schmid, Initiant und Investor der Umweltarena Schweiz war anwesend und überraschte mit seinen Äusserungen. Denn obwohl er als Pionier der erneuerbaren Energien gilt, sieht er eine klare Zukunft für den Energieträger Gas,

angereichert mit Biogas (Power to Gas), sei es für die Unterstützung in Gebäuden, vor allem aber bei der Mobilität. Impressionen

Übersicht der MuKE 2014 Bestimmungen in den Kantonen

Der Fahrplan für die Umsetzung der «Mustervorschriften der Kantone im Energiebereich» sieht vor, dass die Kantone bis 2020 Zeit haben, die MuKE 2014 in Kraft zu setzen. In dieser Übersicht der AEE SUISSE wird die aktuelle Situation der Umsetzung der MuKE 2014-Bestimmungen in die kantonalen Energiegesetze aufgezeigt.



Brenner



Brennwertsysteme



Solaranlagen



Wärmepumpen

–weishaupt–

Absender und Kontakt

Absender: Weishaupt AG, Chrummacherstrasse 8, 8954 Geroldswil, Telefon: 044 749 29 29, 24h-Service: 084 883 08 70
Kontakt: Weishaupt AG, Tanja Marti, T.Marti@weishaupt-ag.ch, www.weishaupt-ag.ch

Newsletter An-/Abmeldung

Anmelden: Wir versenden monatlich ca. ein Mail und geben Ihre Adresse NICHT weiter: [Weiterempfehlen und anmelden](#)
Abmelden: Wer keine News mehr von uns bekommen will, kann sich [hier abmelden](#)