

Geroldswil, 4. September 2017

Geschätzter Fachpartner

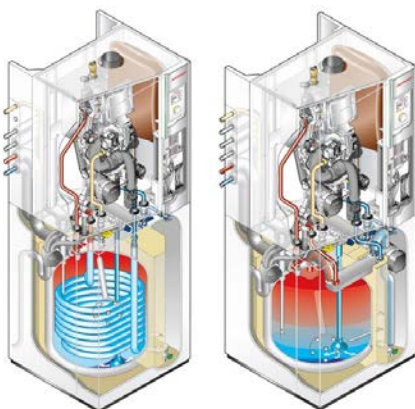
In dieser profinews widmen wir uns den neuen Gas-Brennwertgeräten bodenstehend als Kompaktausführung und Variante mit Sockel.

| Qualität und Zuverlässigkeit | Am WIF vom 15. März 2017 wurde das neue Gas-Brennwertgerät WTC-GW 15/25-B vorgestellt. Gleichzeitig wurde bekanntgegeben, dass ab Sommer 2017 eine kompakte bodenstehende Einheit mit integrierter Trinkwassererwärmung, sowie eine bodenstehende Einheit mit Sockel zur separaten Trinkwassererwärmung zur Verfügung stehen werden. Nun ist es soweit. Wir freuen uns sehr, Ihnen hier die verschiedenen Lösung vorzustellen.

Seit bald 30 Jahren stellen wir alle Heizsysteme in der Schweiz her. Weishaupt ist da, wo Sie Schweizer Qualität suchen.

Viel Spass beim Lesen.

Ihr Weishaupt-Team
Richard Osterwalder, Geschäftsführer



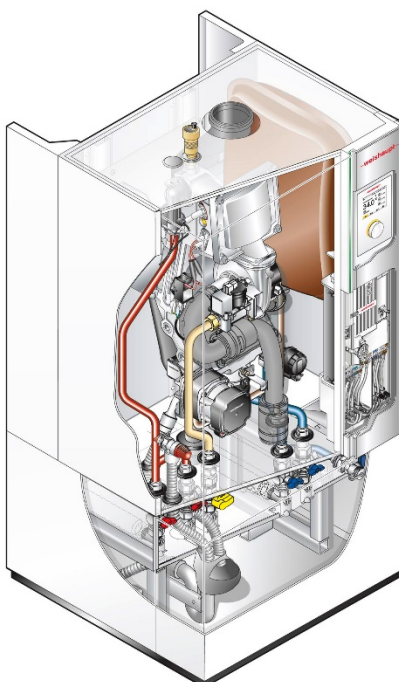
«All-in-one»-Lösung

Überall da, wo wenig Platz für die Heizungsanlage vorhanden ist, bieten sich Geräte mit integrierter Wassererwärmung an.

Ein hoher Warmwasserkomfort wird mit einem Speicher erreicht. Die Kompaktgeräte vereinen das Brennwert-Gerät und einen Warmwasserspeicher in einem Gehäuse. Sie sind deshalb universell, sowohl im Wohnraum wie auch im Heizungs- oder Aufstellraum eines Einfamilienhauses zu installieren.

Das Kompaktgerät steht in den Leistungen 15 oder 25 kW und mit drei verschiedenen Speichern zur Verfügung.

Bei den Speichern **WAS Power 80** und **WAS Power 115** erfolgt die Erwärmung des Trinkwassers über einen Edelstahl-Plattenwärmetauscher der über eine Speicherladepumpe gespeist wird. Beim Speicher **WAS 100** erfolgt die Wärmeübertragung über eine speicherintegrierte Rohrwendel. Dieses bewährte Erwärmungsprinzip kann auch bei grösseren Wasserhärten eingesetzt werden.



Die bodenstehende Variante in Sockelausführung

Als Ergänzung zum Lieferprogramm der Gasbrennwertgeräte Weishaupt Thermo Condens WTC-B stehen nun zusätzliche Geräte der W-Ausführung in den Leistungsstufen 15 und 25 kW mit einem Geräteunterbau von 20 bzw. 40 cm Höhe zur Verfügung. Mit diesen Varianten können Brennwertgeräte jetzt frei im Raum aufgestellt werden. In erster Linie eignen sich diese Gerätevarianten für den Ersatz von bodenstehenden Heizkesseln.

Die Absperrkugelhähne für Heizung, Speicherladekreis und Gas sind bereits im Sockel montiert. Beim Gerät mit Sockelhöhe 40 cm ist zusätzlich bereits ein Sammelsiphon für Kondensat und Sicherheitsventil integriert.

[Weitere Informationen zum WTC-GW 15/25-B Ausführung C+K sowie bodenstehend in Sockelausführung](#)



Brenner



Brennwertsysteme



Solaranlagen



Wärmepumpen

–weishaupt–

Absender und Kontakt

Absender: Weishaupt AG, Chrummacherstrasse 8, 8954 Geroldswil, Telefon: 044 749 29 29, 24h-Service: 084 883 08 70
Kontakt: Weishaupt AG, Tanja Marti, T.Marti@weishaupt-ag.ch, www.weishaupt-ag.ch

Newsletter An-/Abmeldung

Anmelden: Profinews erscheinen monatlich. Wir geben Ihre Adresse NICHT weiter: [Weiterempfehlen und anmelden](#)
Abmelden: Wer keine News mehr von uns bekommen will, kann sich [hier abmelden](#)