

Geroldswil, 4. Mai 2017

Geschätzter Fachpartner

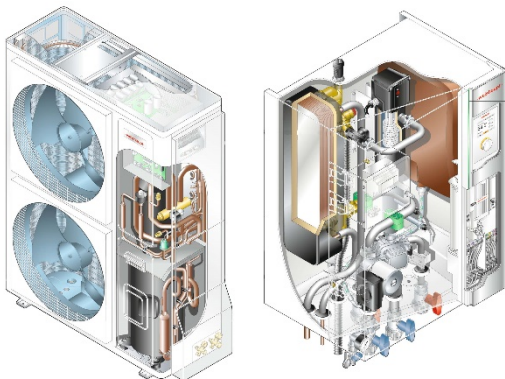
Dürfen wir vorstellen? Unsere neuen Wärmepumpen: Die Splitwärmepumpe WWP LS in vier Leistungsgrössen von 8 bis 16 kW und die Trinkwasserwärmepumpe WWP T 300 WA mit dem höchsten COP von 3,6. Ausserdem in dieser profinews zu lesen: Förderprogramm für einen Heizungsersatz oder der Rechner für die Evaluierung des Solarthermie-Potentials.

| **Qualität und Zuverlässigkeit** | Splitwärmepumpen erfreuen sich wachsender Beliebtheit. Sie sind umweltschonend, vergleichsweise preiswert und leicht zu installieren. Die neuen Weishaupt Splitwärmepumpen sind leiser und dank der intuitiven Regelung noch einfacher zu bedienen. Aber auch die Trinkwasserwärmepumpe mit der Sie bis zu 70 % der Energie für die Trinkwassererwärmung aus der Umgebungsluft nutzen können.

| **Lesenswert** | In der Schweiz gibt es Energie-Förderprogramme für Private und Unternehmen. Finden Sie heraus, welchen Förderbeitrag Sie für einen Heizungsersatz erhalten könnten. Erkunden Sie ausserdem, wieviel Strom oder Wärme das Dach Ihres Objektes mit einer Solarthermie-Anlage produzieren kann.

Viel Spass beim Lesen.

Ihr Weishaupt-Team  
Richard Osterwalder, Geschäftsführer



### Energie aus der Luft: Die neue Splitwärmepumpe WWP LS

Die neue Weishaupt Splitwärmepumpe WWP LS gibt es in vier Leistungsgrössen von 8 bis 16 kW. Die Geräte zeichnen sich durch hohe Effizienz mit einer Leistungszahl COP bis 3,8 (bei A2/W35 nach EN 14511). Zusätzlich sind sie leiser und dank der intuitiven Regelung noch einfacher zu bedienen. Das Aussengerät verfügt über einen Verdampfer mit spezieller BlueFin-Beschichtung. Diese sorgt für erhöhten Korrosionsschutz und weniger Schmutzhaftung. Durch den Perleffekt ergibt sich eine verbesserte Abtaugung. Die Abtaufunktion ist selbstlernend. Über den speziellen Silent-Mode-Betrieb wird die Drehzahl in einem frei definierbaren Zeitraum, zum Beispiel während der Nacht, gedrosselt. Die Grundwärmeversorgung wird dadurch nicht

beeinträchtigt.

Das neue Bediengerät mit Farbdisplay folgt dem bewährten Weishaupt-Prinzip des „Drücken-Drehen“. Dank des Inbetriebnahme-Assistenten wird diese erheblich vereinfacht und verkürzt. Die Abfrage von Einstellwerten erfolgt über eine Klartextmeldung. In der Hydraulikeinheit (Innengerät) sind serienmässig integriert: Verflüssiger mit diffusionsdichter Wärmedämmung, Ausdehnungsgefäss, Sicherheitsset mit Entlüftungssystem, Schlammabscheidesystem, hocheffiziente Umwälzpumpe (Energieklasse A) für Heizung und Warmwasser mit dichtem Dreiwegeventil. [Weitere Infos](#)



### Die hocheffiziente Trinkwasserwärmepumpe von Weishaupt mit COP 3,6

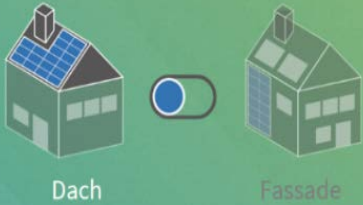
Mit der neuen Weishaupt Trinkwasserwärmepumpe WWP T 300 WA, welche nach höchsten Standards in unserem Werk in Sennwald SG, produziert wird, lassen sich Wohnungen und Häuser ganz einfach und zentral mit warmem Wasser versorgen. Die Trinkwasserwärmepumpe kann über ihren Zusatzwärmetauscher mit einem Öl- oder Gasbrennwertgerät, dem Solarsystem oder über ihren digitalen Eingang mit der Photovoltaikanlage kombiniert werden. Somit ist dieses System ideal für eine effiziente und qualitative Heizungssanierung sowie für den Neubau von Ein- und Zweifamilienhäusern geeignet und kann zudem mit einem Förderbeitrag unterstützt werden. Die Trinkwasserwärmepumpe besticht durch ihre hohe Effizienz mit dem höchsten COP von 3,6 und der Energieeffizienzklasse A. Sie zählt damit zu den effizientesten Geräten im Markt.



### So einfach gelangen Sie zu Förderbeiträgen

Kennen Sie den möglichen Förderbeitrag für Ihren Heizungsersatz oder den Ihres Kunden?

Hier finden Sie eine aktuelle Übersicht der Schweizer Förderprogramme für Private und Unternehmen. Geben Sie einfach die Postleitzahl des Gebäudestandorts ein - und Sie erhalten eine Auflistung aller Energie-Förderprogramme der Schweiz. Die Suche umfasst Förderprogramme der Kantone, Städte und Gemeinden sowie Kampagnen von regionalen Energieversorgungsunternehmen.



### Wie viel Sonne steckt in Ihrem Gebäude?

Für jede Dachfläche eines Gebäudes kann das Solarthermie-Potential abgeschätzt werden. Dazu wird auf jeder Dachfläche eine Solarthermie-Anlage platziert, die gross genug wäre, um den optimalen Anteil des Energiebedarfs des gesamten Gebäudes zur Brauchwassererwärmung und Heizung abzudecken. Hier können Sie z.B. mittels Eingabe einer Adresse herausfinden, wieviel Strom oder Wärme das Dach Ihres Objektes produzieren kann.



Brenner



Brennwertsysteme



Solaranlagen



Wärmepumpen

–weishaupt–

### Absender und Kontakt

Absender: Weishaupt AG, Chrummacherstrasse 8, 8954 Geroldswil, Telefon: 044 749 29 29, 24h-Service: 084 883 08 70  
Kontakt: Weishaupt AG, Tanja Marti, [T.Marti@weishaupt-ag.ch](mailto:T.Marti@weishaupt-ag.ch), [www.weishaupt-ag.ch](http://www.weishaupt-ag.ch)

### Newsletter An-/Abmeldung

Anmelden: Profinews erscheinen monatlich. Wir geben Ihre Adresse NICHT weiter: [Weiterempfehlen und anmelden](#)  
Abmelden: Wer keine News mehr von uns bekommen will, kann sich [hier abmelden](#)